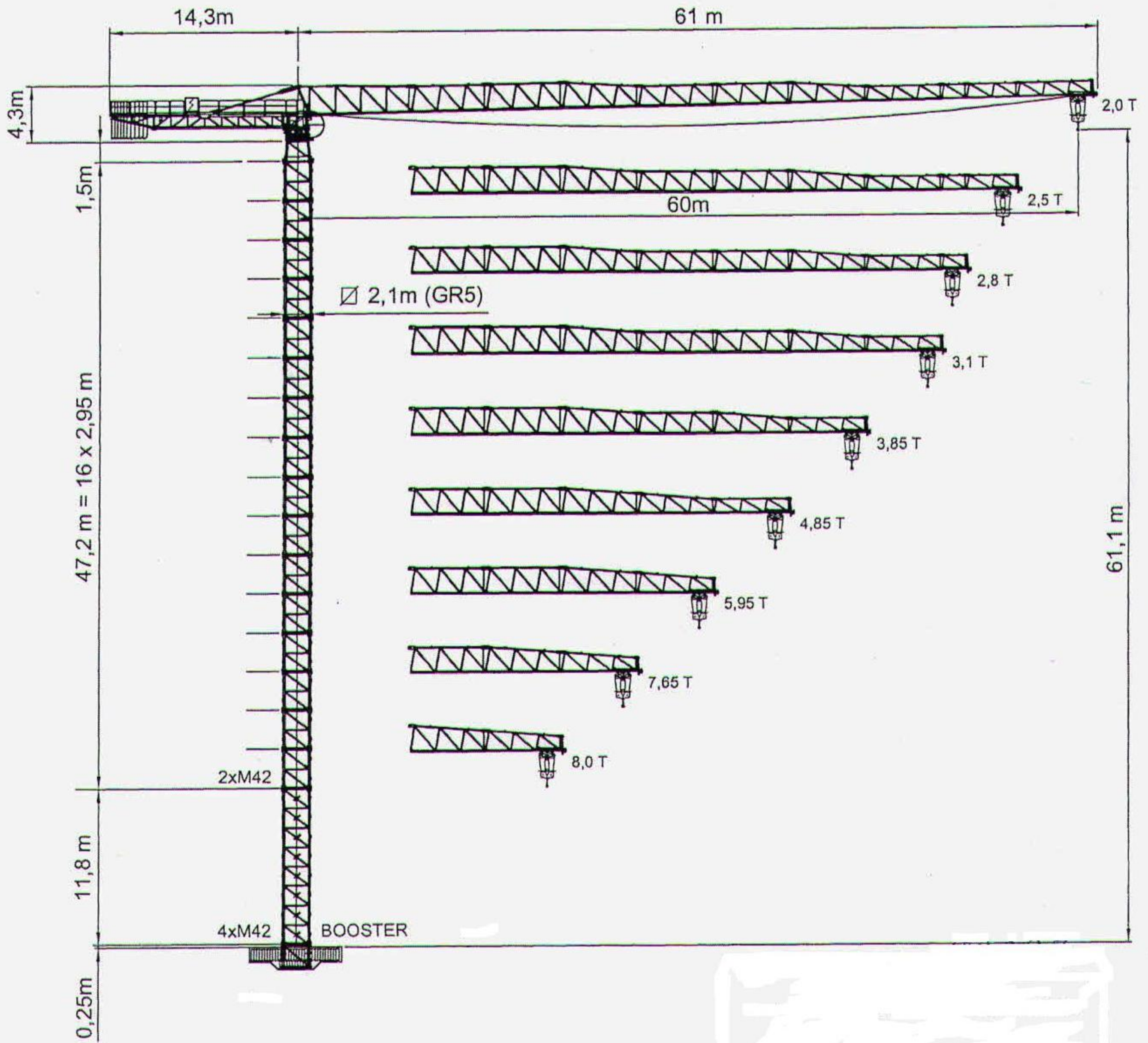


# Общий вид крана башенного "RAIMONDI" модели MRT 180 HC5



**Рис. 1**

Кран MRT 180 HC5 установлен на фундаменте.  
Свободно стоящий или с креплением к стене.

## **ВНИМАНИЕ!**

Варианты монтажа секций башни при ее стационарной установке, устройства фундамента, разрабатываются для каждого конкретного случая специализированной проектной организацией в соответствии с рекомендациями фирмы-изготовителя крана.

